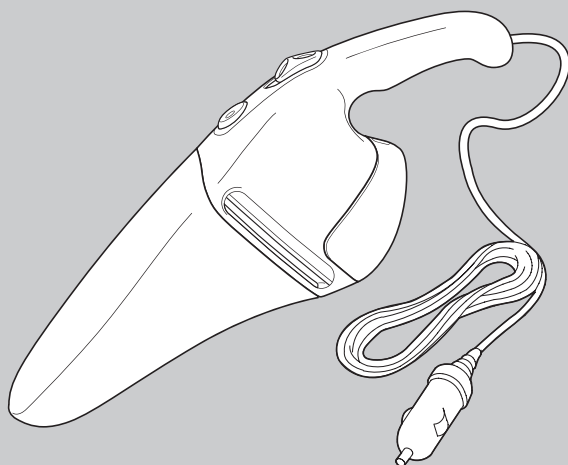




## 取扱説明書

12V カーバック ライト

Z-AV1205



### 安全上のご注意

P2~P3

### 使う前に

P4

### 使い方

P4~P6

### その他の情報

P6

### 仕様

P6

### 保証書

P7~P8

このたびはブラック・アンド・デッカー「12V カーバック ライト」をお買い上げいただき、誠にありがとうございます。

ご使用になる前に、この取扱説明書をよくお読みになり正しくご使用ください。

この取扱説明書は大切に保管し、必要な時に備えてください。

90588955

## 安全上のご注意

正しく安全にお使いいただく為に、ご使用前に必ずこの取扱説明書にある指示事項を全てお読みください。お読みになった後は、いつでも見られるように必ず保管してください。この取扱説明書は、本製品をお取扱いの際に、火災や感電、けがなどの事故を未然に防ぐため、必ずお守りいただくことを、説明しています。表示内容を無視して誤った使い方をした時に生じる危害や損害の程度を、次の表示マークで区分し、説明しています。



### 警告

この表示の欄は、「死亡または重傷などを負う可能性が想定される」内容です。



### 注意

この表示の欄は、「障害を負う危険性または物的損害のみが発生する可能性が想定される」内容です。



この表示の欄は、気をつけていただきたい、「注意喚起」の内容です。



### 警告

・ **子供がおもちゃにしないように注意してください。**  
本製品を子供が、あるいは子供のそばで使用される場合、常に細心の注意を払ってください。

・ **危険物に対し使用しないでください。**  
爆発物、可燃性や中毒症状を起こす物質や液体（ガソリン等）に対し使用しないでください。

・ **適切な格好で作業してください。**  
髪の毛、弛んだ衣服、または身体の一部が可動部分に触れないようにしてください。

・ **次の場合は、必ずスイッチを切り、シガープラグを外してください。**  
①お手入れや点検。  
②アクセサリーの取り付けや取り外し。  
③その他危険が予想される場合。

・ **高温の状態の物質に対し、使用しないでください。**  
燃えているものもしくは煙の出ている状態の物質（例：吸いかけのタバコ、マッチ、燃えかけの灰）に対し使用しないでください。

・ **指定の付属品、アタッチメントを使用してください。**  
使用を推薦していない付属品やアタッチメントの使用は危険をとまなうことがあります。

・ **定格電圧が電源と一致しているか確認してください。**  
本製品はDC12Vのシガーソケットでのみ動作します。これ以外の電源には接続しないでください。

・ **スイッチがオンできない、あるいはオフできない場合は、使用を中止してください。**  
お買い上げいただいた販売店へ修理を依頼してください。

・ **電源コードを乱暴に扱わないでください。**  
コードの部分を持って運んだり、シガーソケットから外す際にコードを引っ張ったりしないでください。感電やショート等の原因となるので、コードに熱いものや、油、薬品類を接触させたり、鋭利なものでキズ付けたりしないよう注意してください。万一、誤ってキズを付けた場合は、その箇所に触れず、直ちにスイッチを切り、電源プラグをコンセントから抜いてください。キズついたコードは火災を引き起こす危険があります。

・ **損傷した電源コードの修理は、有資格の技術者が行わなければなりません。**  
本製品の内部には、お客様が修理できる部品はありません。お客様が本製品の分解を試みた場合、保証が無効になるだけでなく、本体が重大な損傷を受けたり、お客様が重傷を負う危険があります。

・ **外車や国産車の一部車種にシガーケットが適合しない場合があります。ご注意ください。**

 **注意**

・ **通風孔をふさがないでください。**  
本体の横に通風孔があいています。  
本機をご使用になる際、通風孔を障害物や手でふさが  
ないでください。

・ **必ずフィルターを取り付けた状態でご使用ください。**  
汚れのひどい、もしくはダメージを受けたフィルタ  
ーは新しいものと交換してください。

・ **使用しない時は、必ずシガーソケットからシガープ  
ラグを抜いてください。**

・ **とがったものを吸い取らないようにしてください。**  
本体内部やフィルターが損傷することがあります。

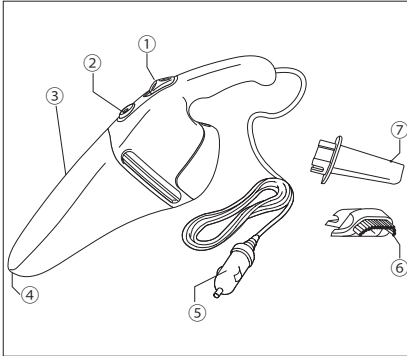
・ **水や液体に浸けないでください。**  
濡れた手でプラグや本製品を扱わないでください。  
また、モーター駆動部分をけっして水や液体に浸けな  
いください。



・ **延長コードは使用しないでください。**

## 使う前に

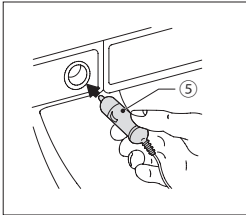
◆製品をご確認ください。



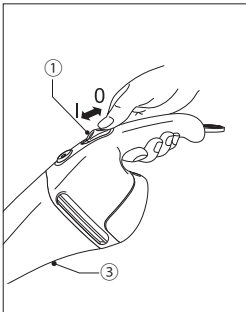
- ①ON/OFFスライドスイッチ
- ②ダストケース取り外しボタン
- ③ダストケース
- ④吸引口
- ⑤シガープラグ
- ⑥カーペットブラシ（本体に収納）
- ⑦先細ノズル（本体に収納）

## 使い方

◆ON/OFFスライドスイッチ(①)



車のシガーソケット（12V）にシガープラグ(⑤)を差し込んでください。



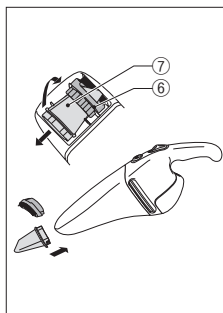
ON/OFFスイッチ(①)を“I”に合わせると電源が入ります。電源を切るにはON/OFFスイッチを“0”に合わせます。お掃除終了後には、ダストケース(③)にたまったゴミを捨てるよう心がけてください。またダストケース内部とフィルターの掃除もこまめに行ってください。

### ⚠ 注意

使用時はエンジンをかけた状態で使用することもできますが、掃除機を使用中にエンジンを始動すると機器の寿命を縮めることがあります。また、エンジンをかけずに使用する場合、車のバッテリーを消耗させエンジンがかからなくなることがありますのでご注意ください。  
\*注意 各地域の条例により、アイドリングストップを義務化しているところがありますので、条例を遵守した使用を行ってください。

### ⚠ 注意

本製品を雨の中や湿気の高い場所ではご使用しないでください。また、水などの液体や、湿ったゴミの吸引はおやめください。

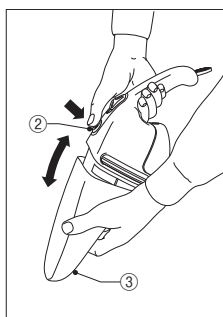


### ◆ アクセサリーの用途

本機には、本体裏側にカーペットブラシ(⑥)と先細ノズル(⑦)が収納されています。ご使用の際は、吸引口(④)に装着してください。お手入れの場所によってアクセサリーを使い分けてください。

カーペットブラシ・・・ダッシュボードのワタボコリやシートのお掃除

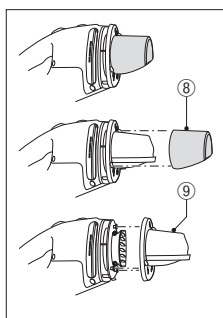
先細ノズル・・・すき間や狭い溝のお掃除



### ◆ ダストケース(③)を空にする

ご使用の後に、毎回ゴミを捨てることを推奨します。

本製品からダストケース(③)を取り出すには、取り外しボタン(②)を押した状態で、ダストケースを下方方向にゆっくりと引き出し、取り外してゴミを捨ててください。



### ◆ フィルターのお手入れ

ダストケース(③)を取り外し、プラスチックフィルター(⑧)を時計回りに回転させて取り外します。

フィルターは二重構造になっており、外側のプラスチックフィルターは大きなゴミを、内側のフィルター(⑨)はチリなどの細かいゴミを取り除きます。

ダストケース、プラスチックフィルター、フィルターのお掃除は、ぬるま湯、水、または薄めた中性洗剤で洗った後、自然乾燥させてください。

フィルターを本体に取り付ける際は、取り外す際と逆の手順で行ってください。

ダストケースは、必要に応じて水洗いしてください。

#### ⚠ 注意

水洗後はプラスチックフィルター(⑧)、フィルター(⑨)、ダストケース(③)が完全に乾燥していることを確認して本体に取り付けてください。

#### ⚠ 警告

本体を決して水や液体につけないでください。



汚れのひどい、もしくはダメージを受けたフィルターは新しいものと交換してください。



フィルターがきれいな状態でダストケースが空の時のみ、大量のごみを吸引できます。スイッチをオフにしたときに吸い取り口からごみが落ちてくる場合は、ダストケースがいっぱいになっているので、たまったごみを取り出す必要があります。

### ◆故障かな？と思ったら

| 症状     | 原因  | 処置   |
|--------|---|--|
| 吸込力が弱い | ◇フィルターが汚れている<br>◇ダストケースにごみがつまっている<br>◇吸引口にごみがつまっている<br>◇車のバッテリーが弱っている | ◆フィルターのお手入れをしてください<br>◆ダストケース内のごみを捨ててください<br>◆吸引口のごみを取り除いてください<br>◆バッテリー上りの原因になりますので、使用しないでください。 |

## その他の情報

### ◆アクセサリ

本製品の付属品は各販売店もしくは、ブラック・アンド・デッカーまでお問い合わせください。

### ◆アフターサービス

本機の修理、調整はブラック・アンド・デッカーにて認定技術者が純正部品を使用して行わなければなりません。必ずお買い上げの販売店または、当社までご相談ください。修理の知識や技術のない方が修理を行いますと、事故やけがのおそれがあります。

## 製品仕様

|                 |   |
|-----------------|---|
| 本体              | Z-AV1205  |
| 電圧              | 12V   |
| 消費電力            | 70W (定格ヒューズ 10A)  |
| 連続使用時間          | 約30分  |
| 集塵容量            | 402ml   |
| 本体質量 (アクセサリを含む) | 約0.9Kg  |
| 本体サイズ           | 13.5×11×42cm  |
| シガープラグケーブル長     | 5m  |
| アクセサリ           | フィルター (本体に装着済み)<br>プラスチックフィルター (本体に装着済み)<br>先細ノズル (本体裏に収納)<br>カーペットブラシ (本体裏に収納) |

### ポップリベット・ファスナー株式会社

ブラック・アンド・デッカー事業部

〒171-0022 東京都豊島区南池袋1-11-22

山種池袋ビル4F

Tel: 03 (5979) 5677 Fax: 03 (5979) 5788

[www.blackanddecker-japan.com](http://www.blackanddecker-japan.com)

# 製品保証書

## <保証規定>

保証期間：お買い上げ日より1年間

1) 取扱説明書や製品ラベルに記載されている注意書きに従った使用状況で、本製品が万が一故障した場合には、無償修理または新品と交換いたします。

無償修理・交換をご依頼になる場合は、以下のものを、お買い上げの販売店までご持参、またはブラック・アンド・デッカーサービスセンターまでご送付ください。

- ・製品
- ・必要事項を記入した本書
- ・レシート（領収書）またはそのコピー

お買い上げの販売店、またはブラック・アンド・デッカーサービスセンターまでご持参、またはご送付いただいた場合の諸費用は、お客様の負担となります。

2) 次の場合は、本保証書規定の対象外となり、有料の修理・交換とさせていただきます。

◆本書、及びお買い上げを証明するレシート（領収書）またはそのコピーの提示がない場合

- ◆ご家庭以外（業務用としてなど）で使用した場合の故障および損傷
- ◆移動、落下などによる故障および損傷
- ◆使用上の誤りや注意書きを無視した使用による故障及び損傷
- ◆不当な修理や改造による故障及び損傷
- ◆火災・地震などの天災。騒乱などの人災、公害や異常電圧などの環境による故障および損傷
- ◆ご利用電源が自動車用DC12Vでない環境でのご使用による故障および損傷
- ◆保証期間経過後のご依頼

3) 本書は日本国内においてのみ有効です。This warranty is valid only in Japan.

4) 本書は再発行いたしませんので、紛失しないように大切に保管してください。

5) 本規定は、以上の保証規定により修理・交換をお約束するためのもので、これによりお客様の法律上の権利を制限するものではありません。

※ 充電機、電球、ビット、ノコ刃、サンドペーパー、掃除機フィルター等の消耗品は保証の対象外です。

## <アフターサービスについて>

アフターサービスに関する事項は、「アフターサービスについて」をご参照ください。

保証期間経過後の修理等については、ブラック・アンド・デッカーサービスセンターまでお問合せください。

## <個人情報のお取り扱いについて>

弊社は、お客様よりお知らせいただいたお客様の住所、氏名、電話番号などの個人を識別、もしくは特定することのできる固有の情報（以下「個人情報」）を、本サービス提供目的のため、弊社ならびに弊社指定の宅配業者に提供します。お客様は、あらかじめこれに同意するものとします。また個人情報、新製品情報、イベントのご案内、弊社製品サービスの品質向上のためにも利用させていただきます。



## ブラック・アンド・デッカー 製品保証書

本書は、裏面に記載された保証規定により無償で修理・交換をお約束するものです。  
詳細は裏面の保証規定をご参照ください

| お客様記入欄    |              |
|-----------|--------------|
| フリガナ      |              |
| お名前       |              |
| TEL       | ( )          |
| ご住所       | (〒 )<br>都道府県 |
| 製品名       | 型番           |
| カーバック ライト | Z-AV1205     |
| お買い上げ日    | 販売店名         |
| 年 月 日     |              |
| 販売店住所     |              |
| TEL: ( )  |              |

ポップリベット・ファスナー株式会社  
ブラック・アンド・デッカー事業部  
〒171-0022 東京都豊島区南池袋1-11-22 山種池袋ビル4F  
TEL:03(5979)5677 FAX:03(5979)5788